



# Профсоюз

Pro bono Publico

---

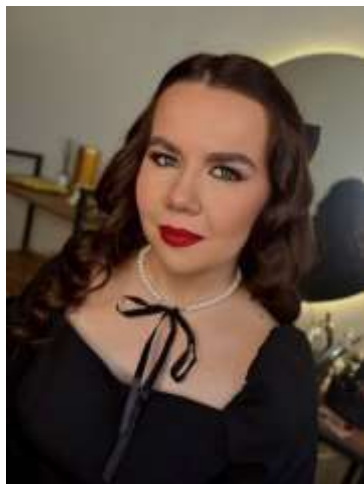
Больше, чем общественная  
организация

# Функции профкома

- Осуществляет надзор и контроль за соблюдением законодательства о труде, нормах техники безопасности, **обеспечении здоровых и безопасных условий труда и учебы**
- Осуществляет контроль за **нормальным функционированием общежитий**, условием проживания, столовых и буфетов в учебных корпусах Университета
- Заботится о **всестороннем развитии личности**, удовлетворении духовных потребностей
- Организует и проводит **культурно-массовые и спортивные мероприятия**
- Проводит работу по **оздоровлению студентов и сотрудников**, лечению и другие виды оздоровительных мероприятий
- Осуществляет контроль за **своевременной выплатой заработной платы, стипендий и различных студенческих пособий**



# Студенческий актив профсоюза



Склянухина Арина Андреевна, Заместитель председателя ППО по работе со студентами, член профкома студентка института клинической медицины



Гольберг Полина Александровна, студентка курса института клинической медицины, Руководитель рабочей группы по информационной работе, член профкома



Кисляков Арсений Степанович, студент института клинической медицины, Руководитель патриотического направления, член профкома



Туленков Олег Геннадьевич, студент института педиатрии и репродуктивной медицины, Руководитель рабочей группы по привлечению членства, член профкома



Галоян Ростислав Карленович, студент института клинической медицины, Руководитель творческих конкурсов, член профкома

# Студенческий актив профсоюза



Ремизова Софья Игоревна,  
студентка института  
клинической медицины,  
Руководитель культурно-  
массовой работы



Нарсеев Егор Николаевич,  
студент института  
клинической медицины,  
рабочая группа по привлечению  
членства



Маркелова Алёна Андреевна,  
студентка института  
клинической медицины,  
Координатор профсоюзных скидок



Ваганов Илья Дмитриевич, студент  
института клинической медицины,  
Руководитель  
межвузовского взаимодействия



Хлебунова Кристина Олеговна,  
студентка института педиатрии  
и репродуктивной  
медицины, Руководитель телеграм-  
канала



Кондакова Анна Владиславовна,  
студентка института клинической  
медицины, Заместитель рабочей  
группы по информационной  
работе



Шилова Виталия  
Алексеевна, студентка  
института клинической  
медицины,  
Заместитель  
руководителя творческих  
конкурсов

# Основные направления



**Работа в стипендиальном комитете**

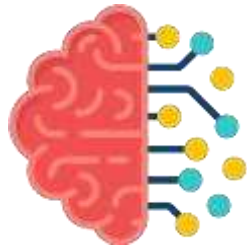


**Социальная поддержка**

Поддержка молодых семей  
Предоставление общежития  
Помощь в трудной финансовой ситуации



**Творческие конкурсы**



**Интеллектуальные межвузовские игры**



**Дискуссионный, музыкальный, читательский клубы**

Регулярные собрания, незаурядные темы



# Дисконтная карта члена профсоюза

- Более 28 737 партнеров в России
- 1480 партнеров в Свердловской области
- Скидки и льготы членам профсоюза
- Объединение всех дисконтных карт в одной
- Возможность посещения концертов, спектаклей, выставок



## Бонусы

Комфорт, экономия, простота



# Партнеры

Продовольственные товары – 62 организации

Недвижимость – 37 организаций

Автотранспорт – 101 организация

Одежда – 169 организаций (в т.ч. Elit)

Туризм – 62 организации

Рестораны, кафе - 38 организаций

Обучение (в т.ч. автошколы) – 176 организаций

Медицинские организации - 89



# Бонусы

На нашей стороне



# Ежемесячный взнос

Взнос платят только те, у кого есть стипендия. Согласно положению, взнос составляет 1% от заработной платы сотрудников (50 рублей от стипендии обучающихся)

## Взносы идут на:

- оформление дисконтной карты
- оплату работы бухгалтера
- материальную помощь
- подарки за участие и победу в конкурсах
- культурно-массовые мероприятия



## Взнос

Инвестиция в будущее



# Возможности для студентов



- ✓ Юридическая поддержка в решении вопросов
- ✓ Финансовая помощь в трудной жизненной ситуации
- ✓ Помощь в получении мест в общежитии
- ✓ Консультативная помощь
- ✓ Скидки и льготы по дисконтной карте и по профсоюзному билету
- ✓ Профессиональное развитие, непрерывное обучение, участие в слетах и возможность личностного роста
- ✓ Профессиональное единение, обмен опытом
- ✓ Неформальное взаимодействие между членами профессионального сообщества





# Полезные ссылки



**Профсоюз УГМУ**



**Дисконтная карта члена профсоюза**



# Профсоюз

Pro bono Publico

---

Больше, чем общественная  
организация