

История Института фундаментальной медицины

Институт фундаментальной медицины является структурным подразделением федерального государственного бюджетного образовательного учреждения высшего образования «Уральский государственный медицинский университет» Министерства здравоохранения Российской Федерации, создан приказом Ректора от 20 ноября 2024 года.

Однако кафедры, входящие в состав ИФМ, ведут свою историю с 1930 года, когда начал работу Свердловский государственный медицинский институт.

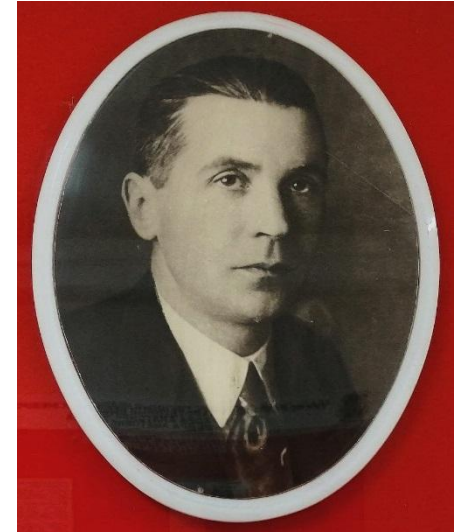
История Института



Ястребов А.П.
(зав.кафедрой патофизиологии в
1974 – 2015)



Академик Парин В.В. –
основоположник космической
медицины



Лаврентьев Алексей
Павлович
(1931 – 1944) первый
зав.кафедрой анатомии



Конференция патофизиологии
Урала, 1986

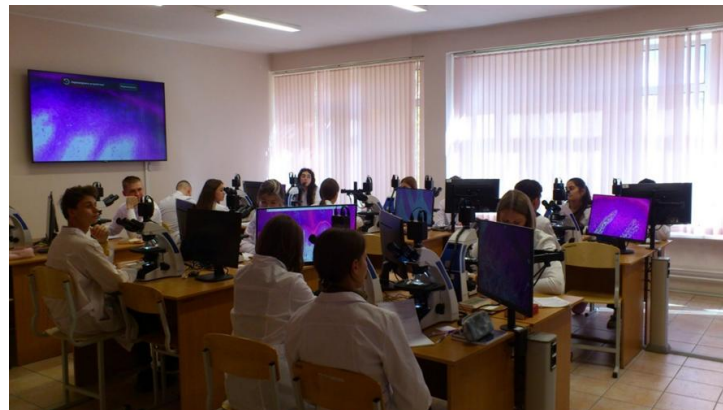


Занятие на кафедре
анатомии, 1930 е годы

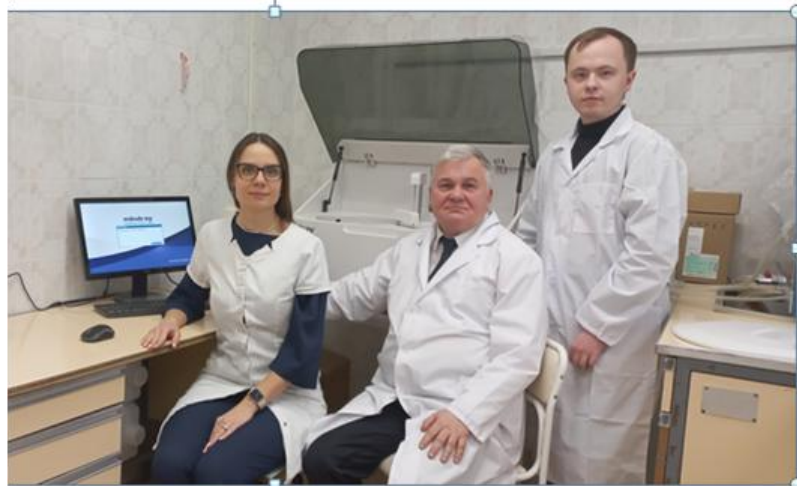
ИФМ сегодня



Анатомический музей



Электронное образование на морфологических кафедрах



ЦНИЛ



В музее истории медицины

Летние проектные школы



Проектная смена в ДОЛ «Таватуй»



Уральская медицинская Академия Екатеринбург. Екатеринбург Репина 3 мед университет.
Кафедра анатомии УГМУ Екатеринбург. Летняя школа анатомии УГМУ

Группа сотрудников ИФМ и Института стоматологии была отмечена премией лучшим врачам России «Призвание 2024» за создание нового способа диагностики :
«Диагностика возраст-ассоциированных стоматологических заболеваний для обоснования персонализированной терапии»

